



UNISIN

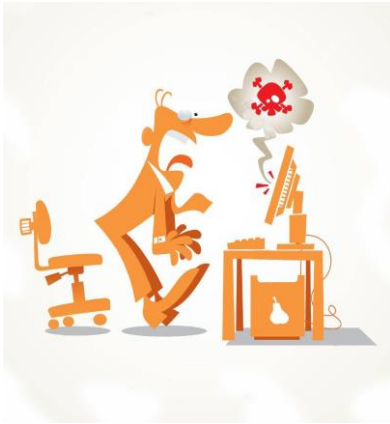
Falcri Silcea Sinfub
Findomestic Banca - Gruppo BNP Paribas
Via I. Piccagli n° 7, 50127 – Firenze



UNISIN

UNITÀ SINDACALE
FALCRI · SILCEA · SINFUB

MENO TEORIA E PIÙ PRATICA



Da tempo l'Azienda sta delegando ai propri dipendenti alcuni suoi doveri importanti. Dopo aver introdotto l'auto-valutazione, infatti, **sta accelerando sempre più per l'introduzione di piattaforme di "auto-formazione"**. E' sicuramente una necessità data dal lavoro a distanza, ma **non può diventare la regola**. L'auto-formazione e la formazione on-line hanno esiti di efficacia molto scarsi. **Spesso i colleghi non vengono messi nella condizione di potersi distaccare dal lavoro d'ufficio per poter fruire dei corsi nel modo corretto**. Così facendo passa il messaggio che la formazione viene, gioco forza, ritenuta non prioritaria. Infatti viene costantemente rimandata, viene fatta svolgere in alcuni ritagli di tempo o addirittura fatta scorrere "sotto" mentre si svolge l'attività lavorativa abituale.

Inoltre, **la formazione tecnico/specialistica è ormai da tempo completamente assente**, con grave pregiudizio dell'aggiornamento delle competenze e quindi con inevitabili ricadute sul valore complessivo dell'Azienda.

A fronte di un numero elevato di ore erogate (con un impegno economico e di risorse sicuramente importante), non corrisponde nella realtà un effettivo beneficio sulle competenze dei colleghi.

Nell'ultimo incontro con l'Azienda abbiamo colto la possibilità di sottolineare tali criticità e perplessità direttamente al canale della Formazione.

Anziché aggiungere strumenti che rendono ancora tutto più dispersivo (come ad esempio About Me o il nuovo I.mprove) **è necessario che si ripensi profondamente ai risultati effettivi degli sforzi che l'Azienda fa in tal senso per riportare al suo reale valore la formazione**.

Mutui in convenzione BNL

Sono emerse negli ultimi giorni **criticità nelle richieste di mutuo dei dipendenti Findomestic**.

Ancora una volta, nonostante precedenti segnalazioni, ci risale che vengono proposte polizze assicurative (che ribadiamo non essere obbligatorie) come necessarie per la concessione del mutuo. Inoltre, in qualche caso abbiamo riscontrato che in fase di stipula del contratto emergono clausole non presenti nel preventivo.

Sono entrambe pratiche scorrette, da rifiutare e denunciare, conseguenza di pressioni e politiche commerciali scorrette attuate dal management e di cui sono vittime, in modo diverso, sia i colleghi di Findomestic che quelli della Bnl.

Abbiamo già denunciato la questione all'Azienda, che ha preso in carico il problema e lo sta trattando con Bnl.

Unisin sta assistendo i colleghi nel percorso di revisione contrattuale e/o ricorso all'Arbitro Bancario e Finanziario. Inoltre abbiamo attivato Unisin Bnl per l'evidente connessione fra pratiche commerciali scorrette e pressioni commerciali esagerate in Bnl.

Occhi aperti, fateci risalire eventuali casi...

Firenze, 26 febbraio 2021

La Segreteria
Organo di Coordinamento
UNISIN Findomestic

UNISIN Findomestic

unisinfindomestic@gmail.com - www.unisinfindomestic.it - www.facebook.com/unisinfindomestic